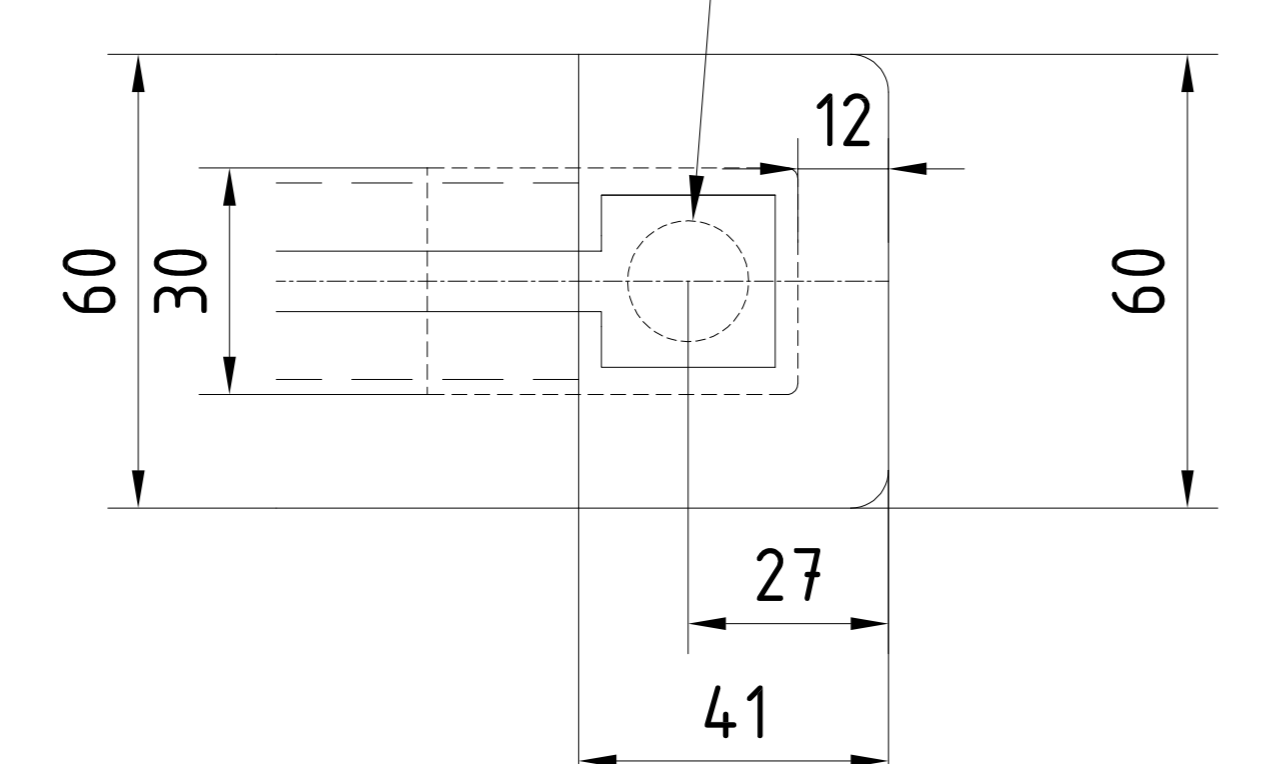
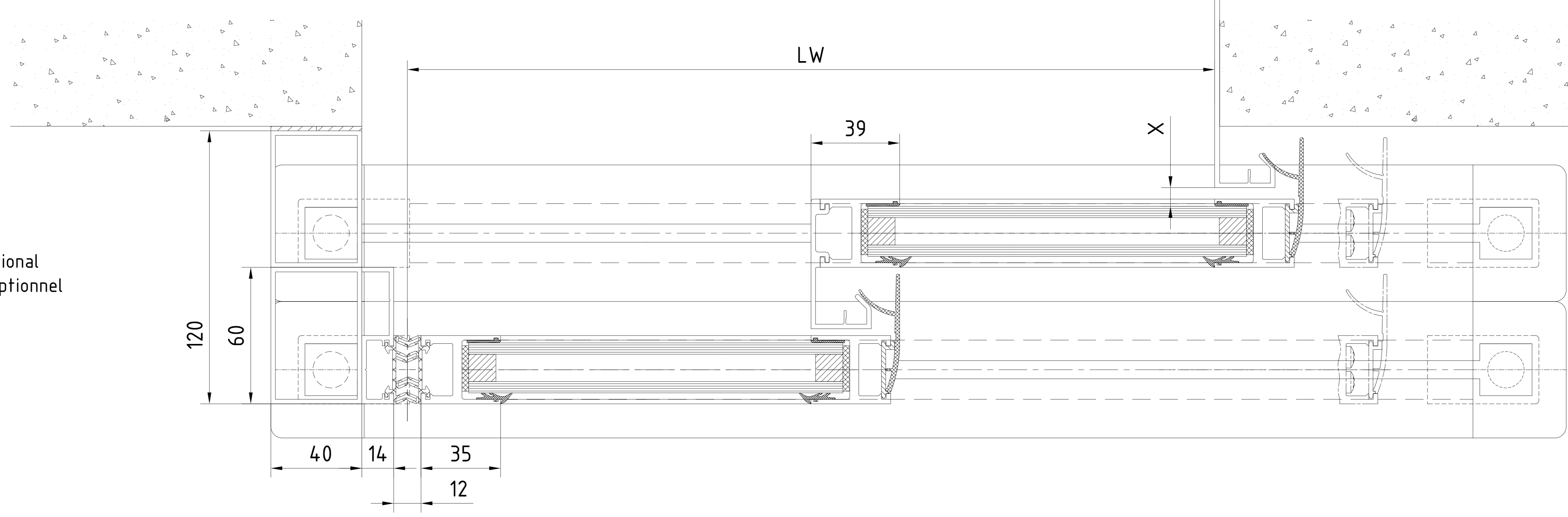
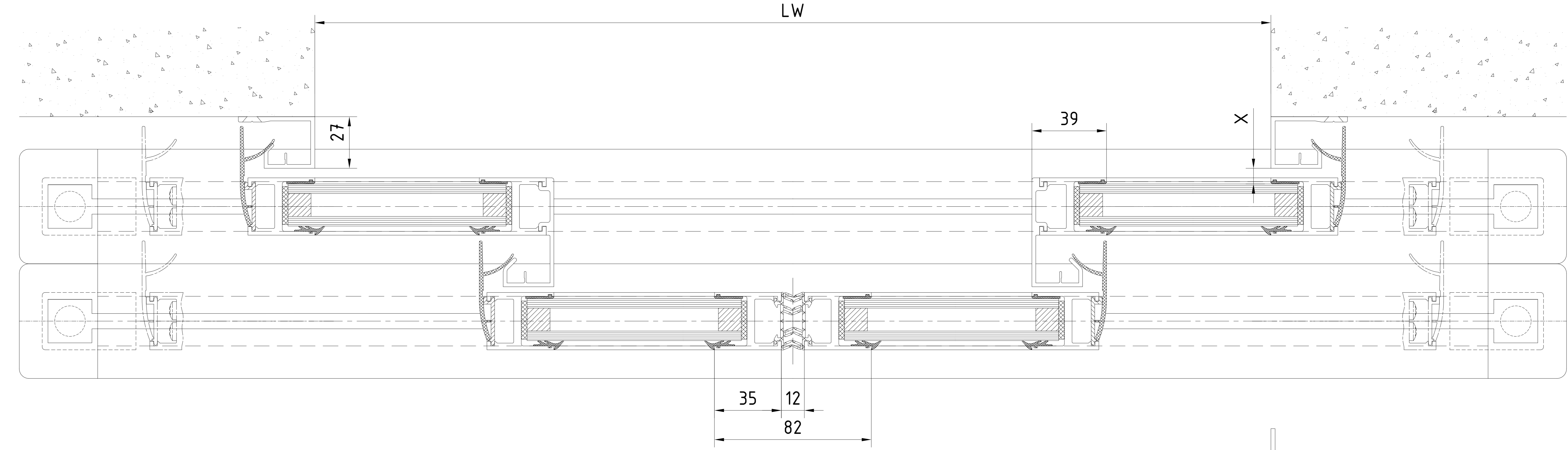
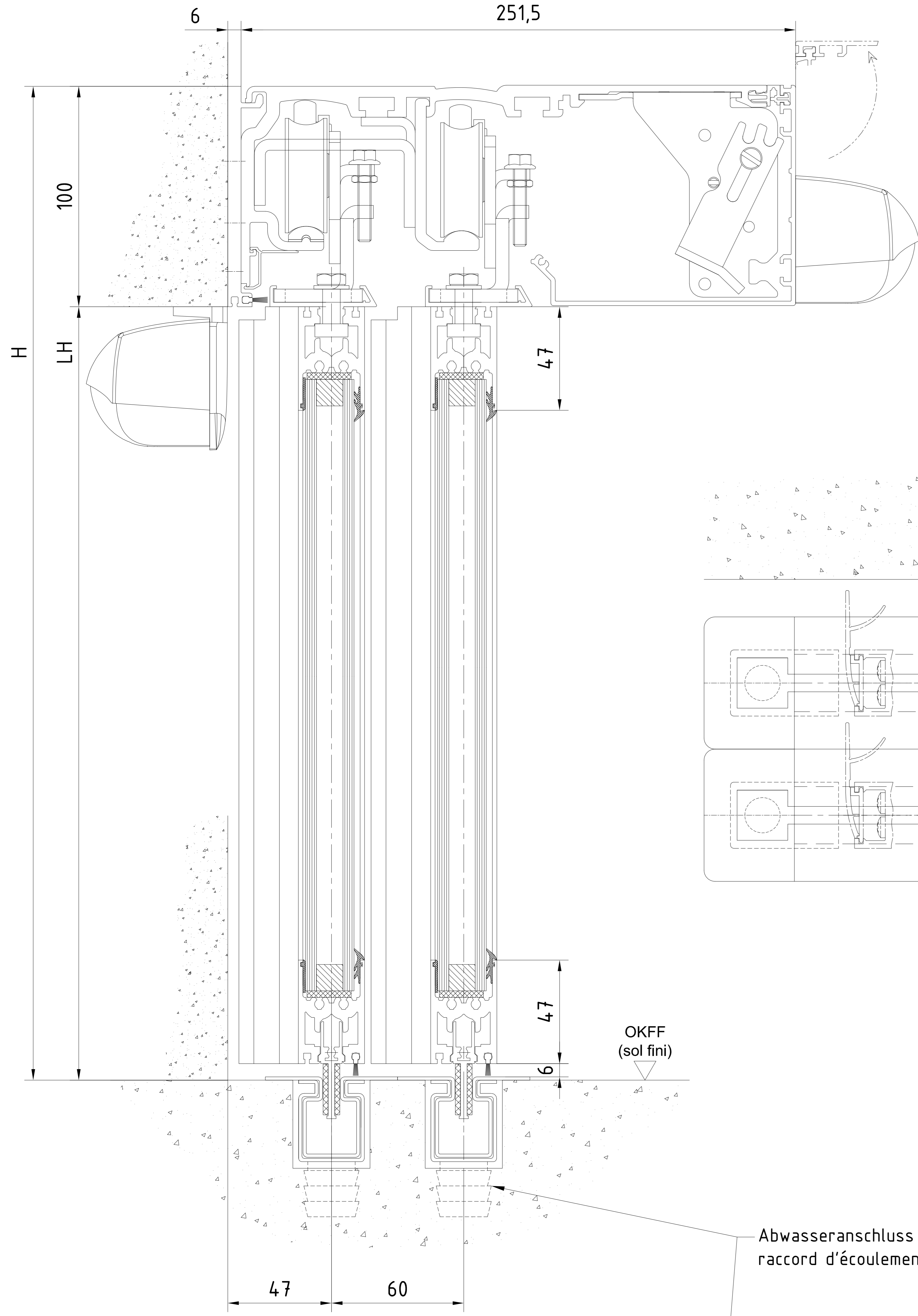
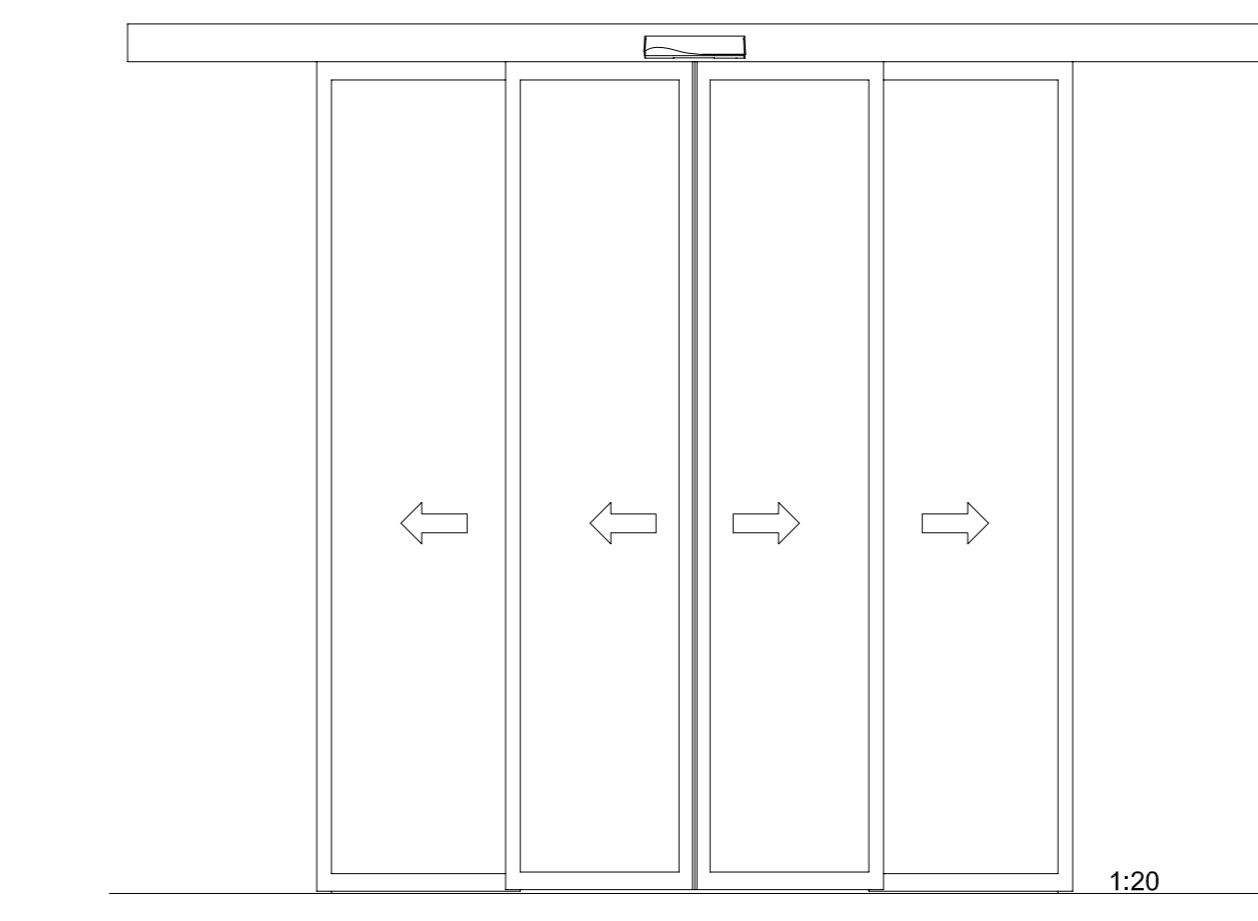


Ab einem Türflügelgewicht von mehr als 2x75kg bzw. 4x75kg, ist eine Antriebsabhängung erforderlich.  
 Avec un poids de vantail dépassant 2x75 kg, respectivement 4 x 75 kg, une suspenste est nécessaire pour le mécanisme.



Abwasseranschluss 1" optional  
 raccord d'écoulement 1" optionnel

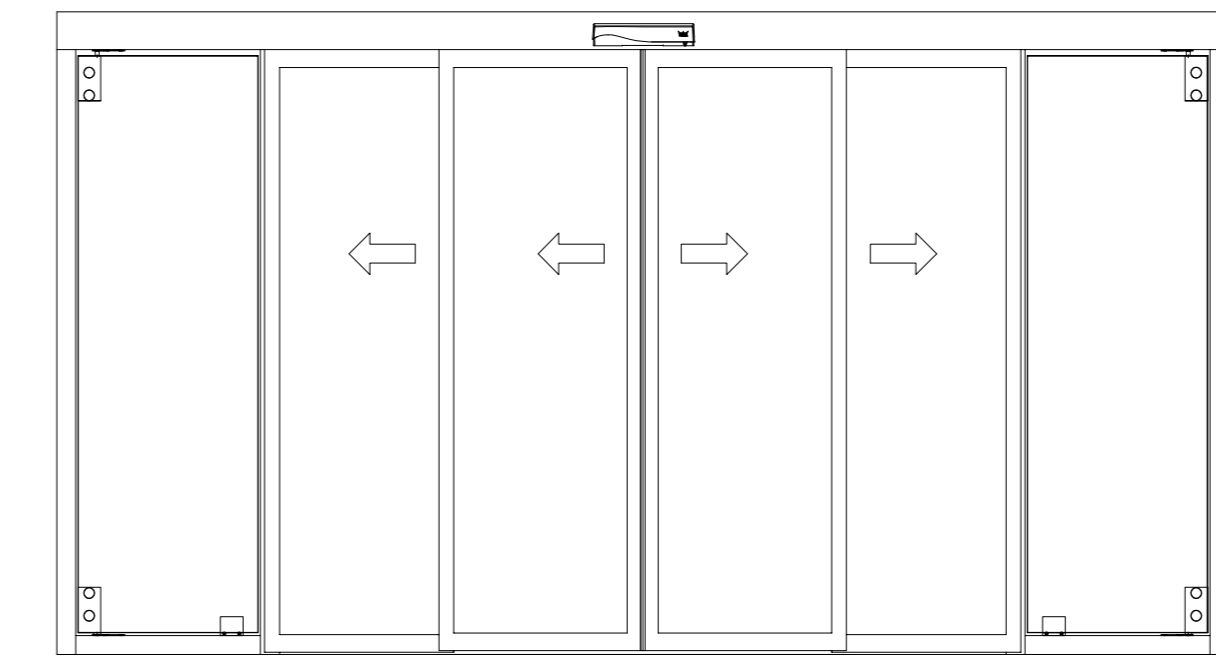
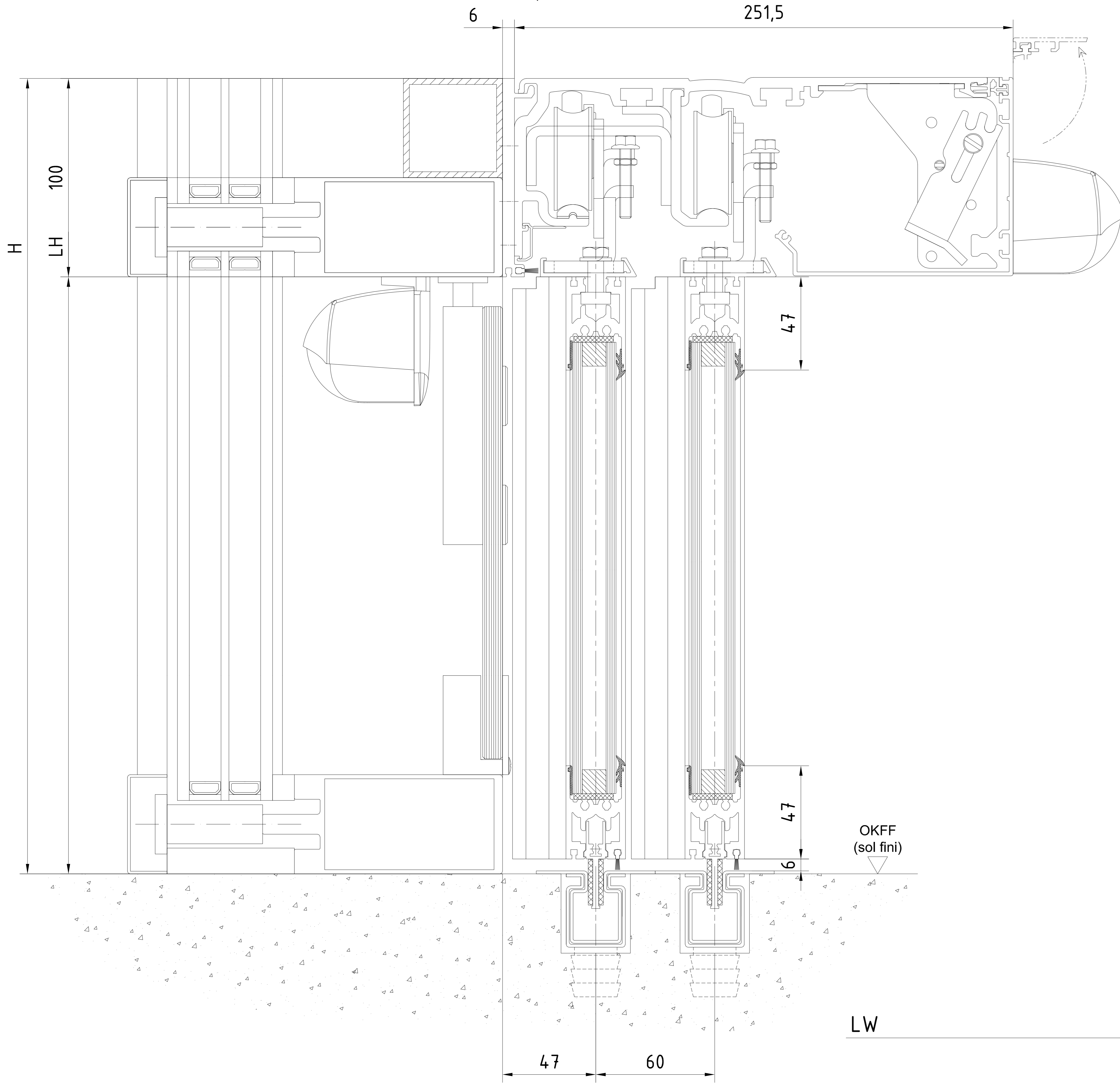
**Achtung !**  
 Ausrüstung der Tueranlage mit Sicherheitseinrichtungen nach jeweiliger Risikobewertung gemaeß DIN 18650 Teil 1 + 2 .  
**Attention !**  
 les équipements de sécurité de la porte automatique doivent correspondre à l'analyse de risques selon la norme DIN 18650



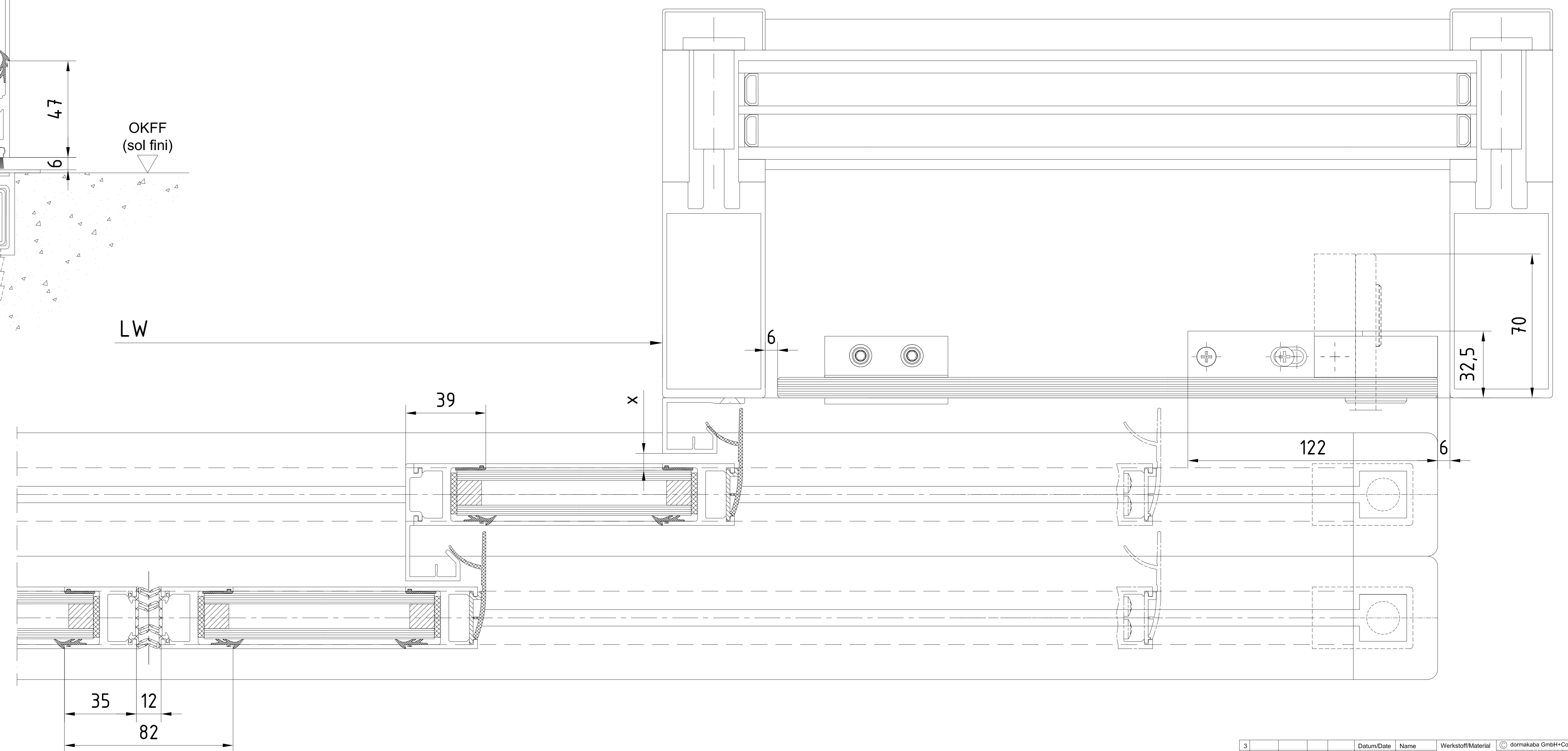
OKFF	Oberkante Fertigfußboden / Sol fini	TST Flex ES 250 PRO / ES 400 PRO	Gewicht / Poids
LW	Durchgangswerte / largeur vide de passage	1-flügelig / 1-vantail	1-flügelig / 1-vantail
LH	Durchgangshöhe / hauteur vide de passage	LW 800 - 2400	ES 250 PRO 2 x 65 kg ES 400 PRO 2 x 100 kg
H	Anlagenhöhe / hauteur de l'installation	B min. = 1,5 x LW + 122 (ohne Seitenteil / ohne Pfostenbreite) ( sans partie fixe / sans largeur poteau)	
	Hinweise / Remarque		
X	Laut EN 16005 / DIN 18650 Bau- und Prüfgrundsetzen fuer autom. Tueren darf dieses Mass nur 4 - 8 mm betragen. Selon DIN 16005 / 18650 et prescription pour portes automatiques, cette mesure doit se situer entre 4 et 8 mm	2-flügelig / 2-vantaux LW 1400 - 4000	2-flügelig / 2-vantaux
		B min. = 1,5 x LW + 122 (ohne Seitenteil / ohne Pfostenbreite) ( sans partie fixe / sans largeur poteau)	Standard ES 250 PRO 4 x 65 kg ES 400 PRO 4 x 100 kg

3		Datum/Date	Name	Werkstoff/Material	© Dormakaba GmbH+Co.KG (DE) Erzeuger
2		Revisi/Reviz	02.2023	Werkz	
1		Erst/First			Format: A0
1		Erst/First			Erst/First
Makarovskan ES PROLINE Schwebetuer TST FLEX porte coulissante TST Flex ISO Verglasung - ohne Seitenteil - Unterführung verre isolant - sans partie fixe - rail de sol encastré					257531-00-6-60 Var.: 00

Ab einem Türflügelgewicht von mehr als 2x75kg bzw. 4x75kg, ist eine Antriebsabhängung erforderlich. Avec un poids de vantail dépassant 2x75 kg, respectivement 4 x 75 kg, une suspenste est nécessaire pour le mécanisme.



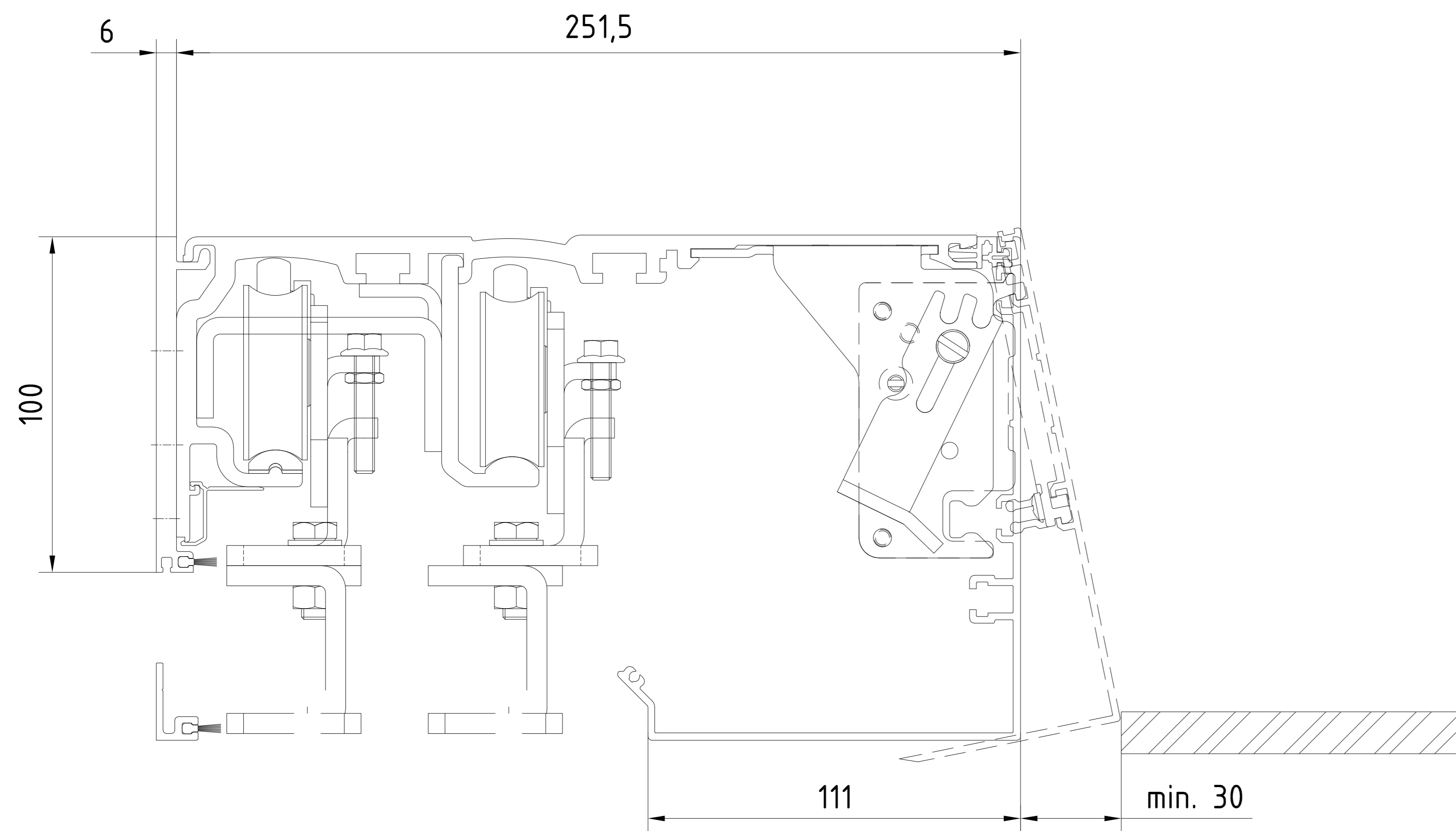
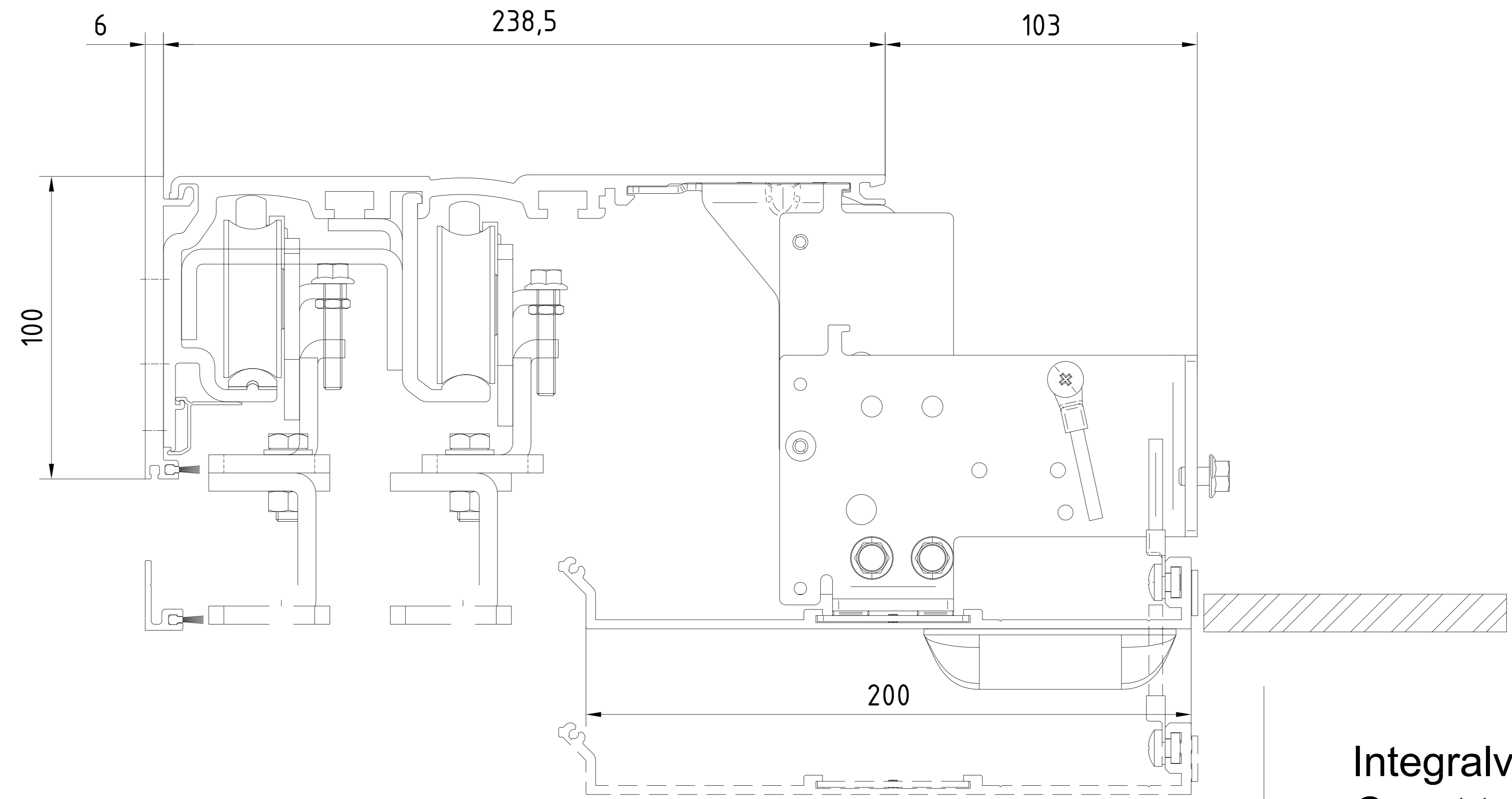
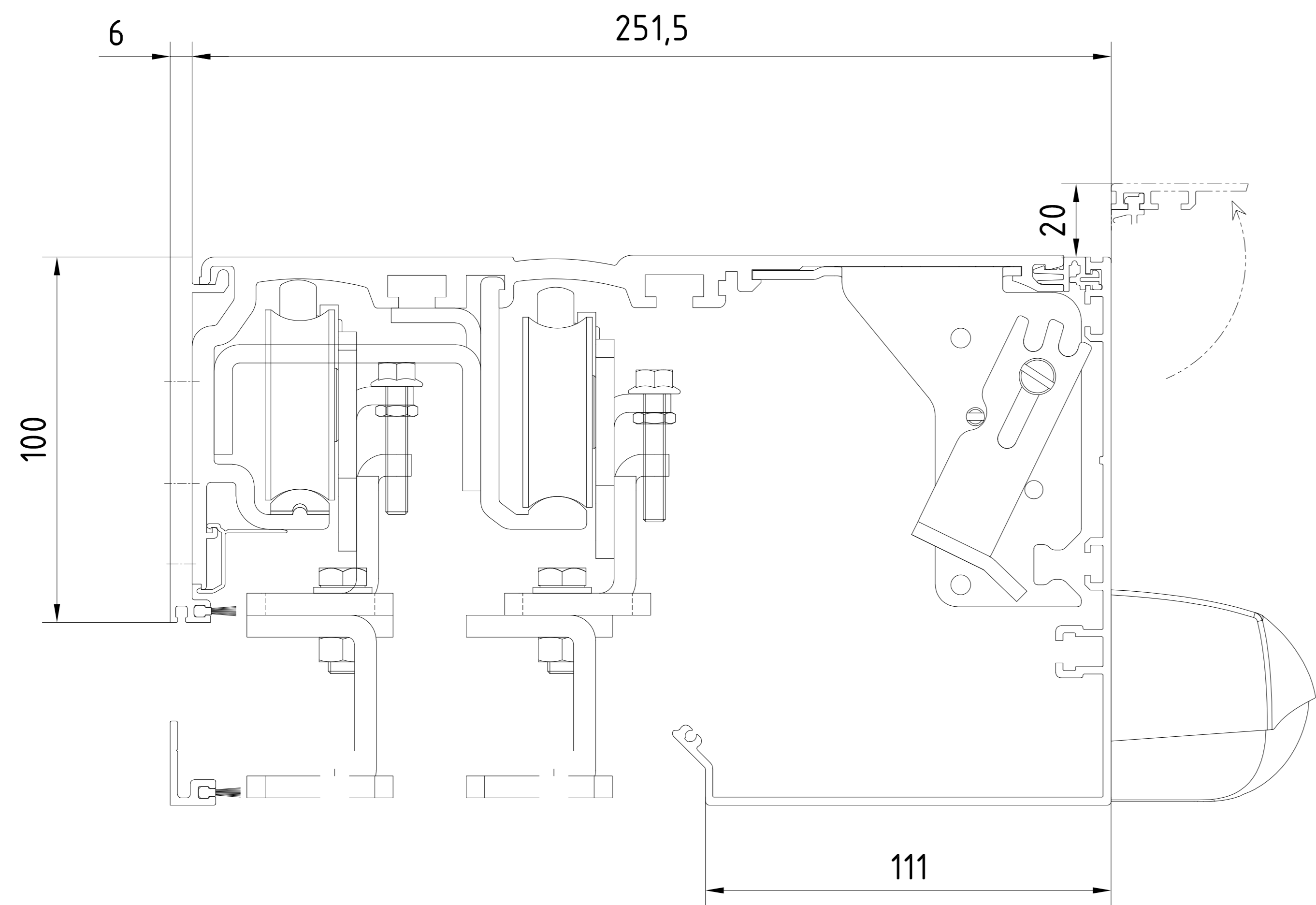
OKFF	Oberkante Fertigfußboden / Sol fini	TST Flex ES 250 PRO / ES 400 PRO	Gewicht / Poids
LW	Durchgangswerte / largeur vide de passage		
LH	Durchgangshöhe / hauteur vide de passage	1-flügelig / 1-vantail	1-flügelig / 1-vantail
H	Anlagenhöhe / hauteur de l'installation	LW 800 - 2400	ES 250 PRO 2 x 65 kg ES 400 PRO 2 x 100 kg
Hinweise / Remarque		B min. = 1,5 x LW + 122 (ohne Seitenteil / ohne Pfostenbreite) ( sans partie fixe / sans largeur poteau)	
X	Laut EN 16005 / DIN 18650 Bau- und Prüfgrundsetzen fuer autom. Tueren darf dieses Mass nur 4 - 8 mm betragen. Selon DIN 16005 / 18650 et prescription pour portes automatiques, cette mesure doit se situer entre 4 et 8 mm	2-flügelig / 2-vantaux LW 1400 - 4000	2-flügelig / 2-vantaux
		B min. = 1,5 x LW + 122 (ohne Seitenteil / ohne Pfostenbreite) ( sans partie fixe / sans largeur poteau)	Standard ES 250 PRO 4 x 65 kg ES 400 PRO 4 x 100 kg



Achtung !  
Ausrüstung der Tueranlage mit Sicherheitseinrichtungen nach jeweiliger Risikobewertung gemaeß DIN 18650 Teil 1 + 2 .  
Attention !  
les équipements de sécurité de la porte automatique doivent correspondre à l'analyse de risques selon la norme DIN 18650

3		Datum/Date	Name	Werkstoff/Material	© dormakaba GmbH+Co.KG (DE) Erzeuger
2		Revisi/Reviz	02.2023	Werkz	
1		Reviz/Reviz			Format: A0
1		Reviz/Reviz			Erstatt/Replaces:
Makarska ES PROLINE Schreiber TST FLEX porte coulissante TST Flex ISO Vergleichen - ohne Seitenteil - Schutzlippe PR - Unterführung vers. bores - sans partie fixe - vantail de sécurité PR - rail de suspenste					257531-00-6-60 Var.: 00

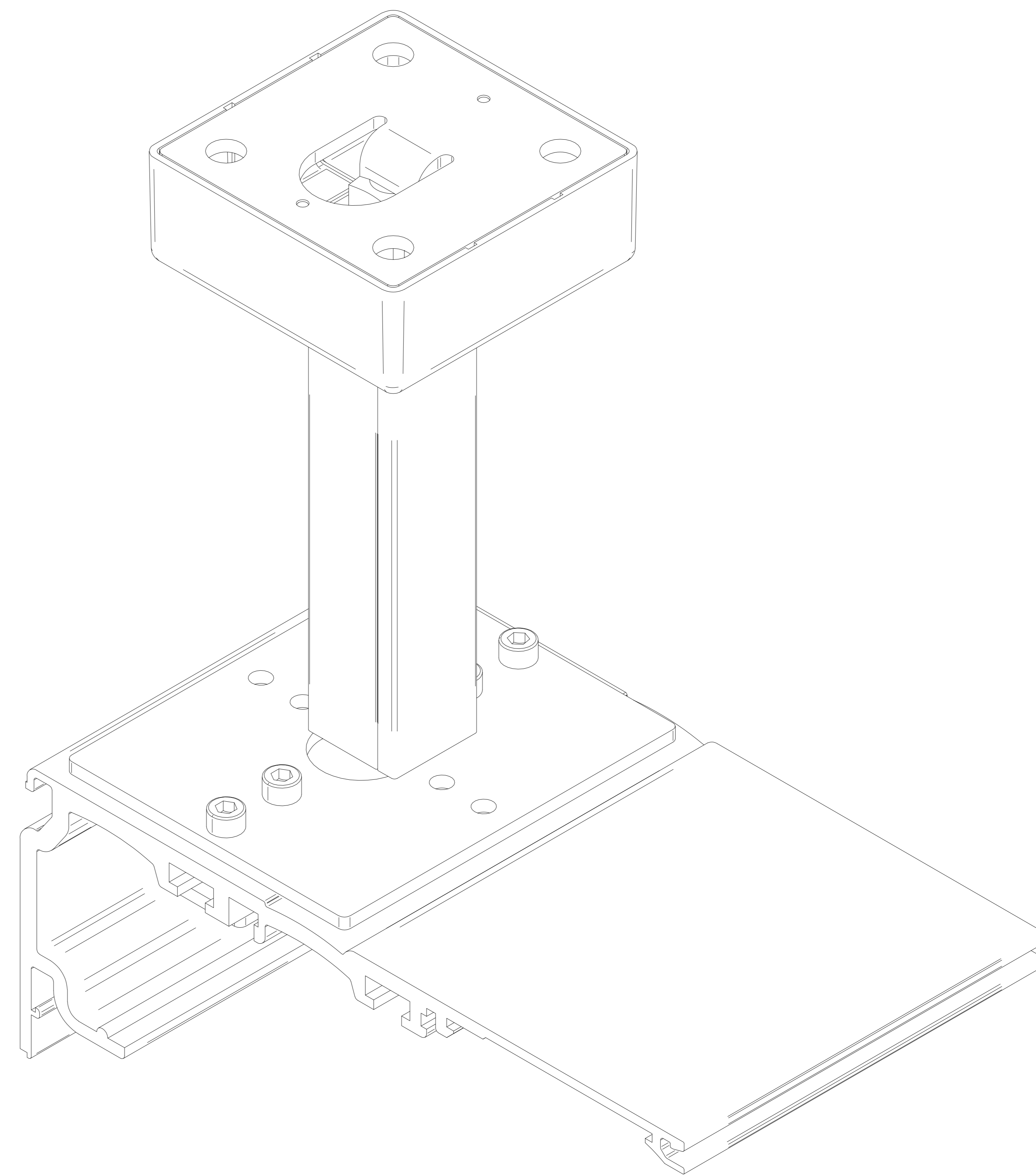
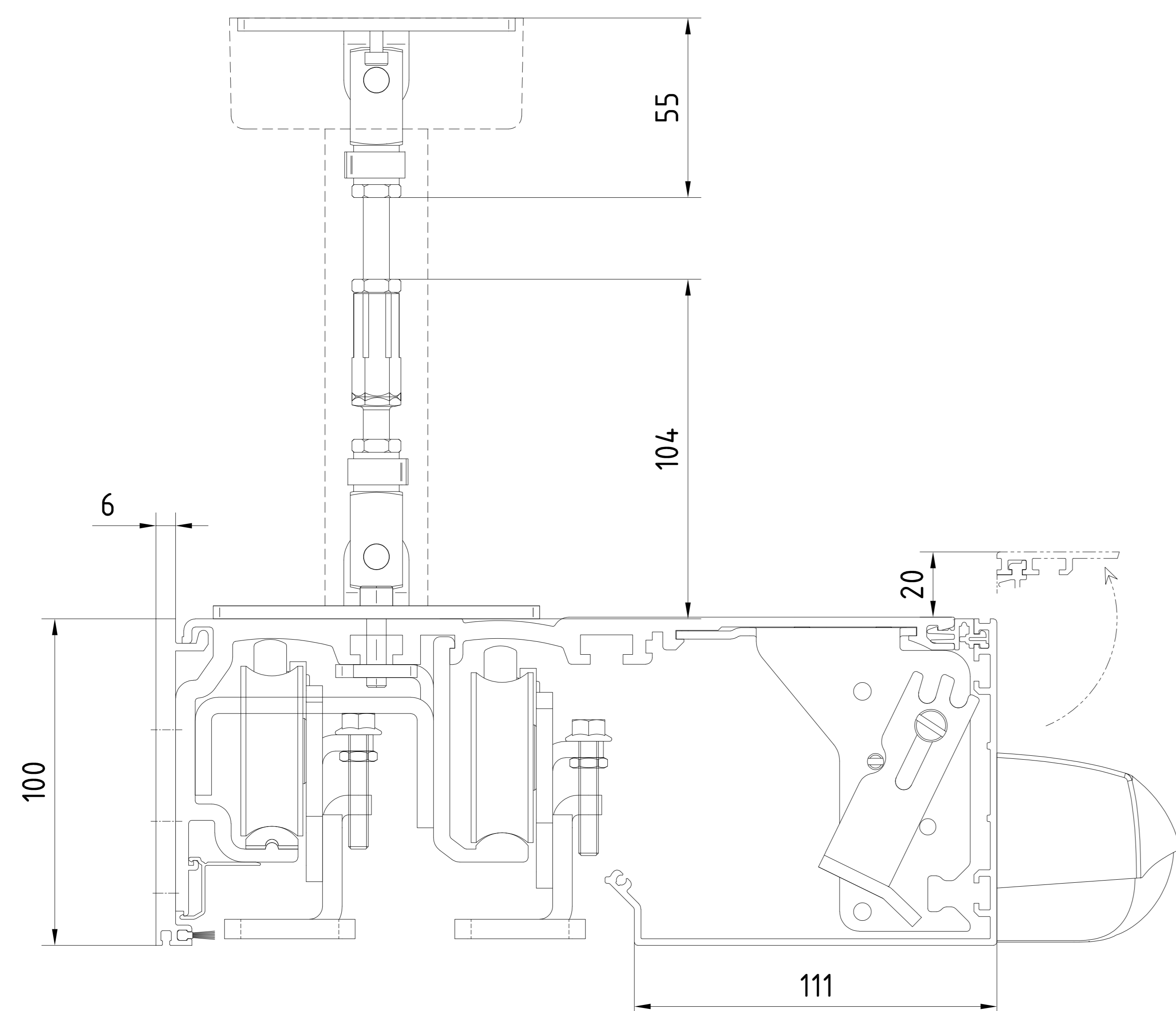
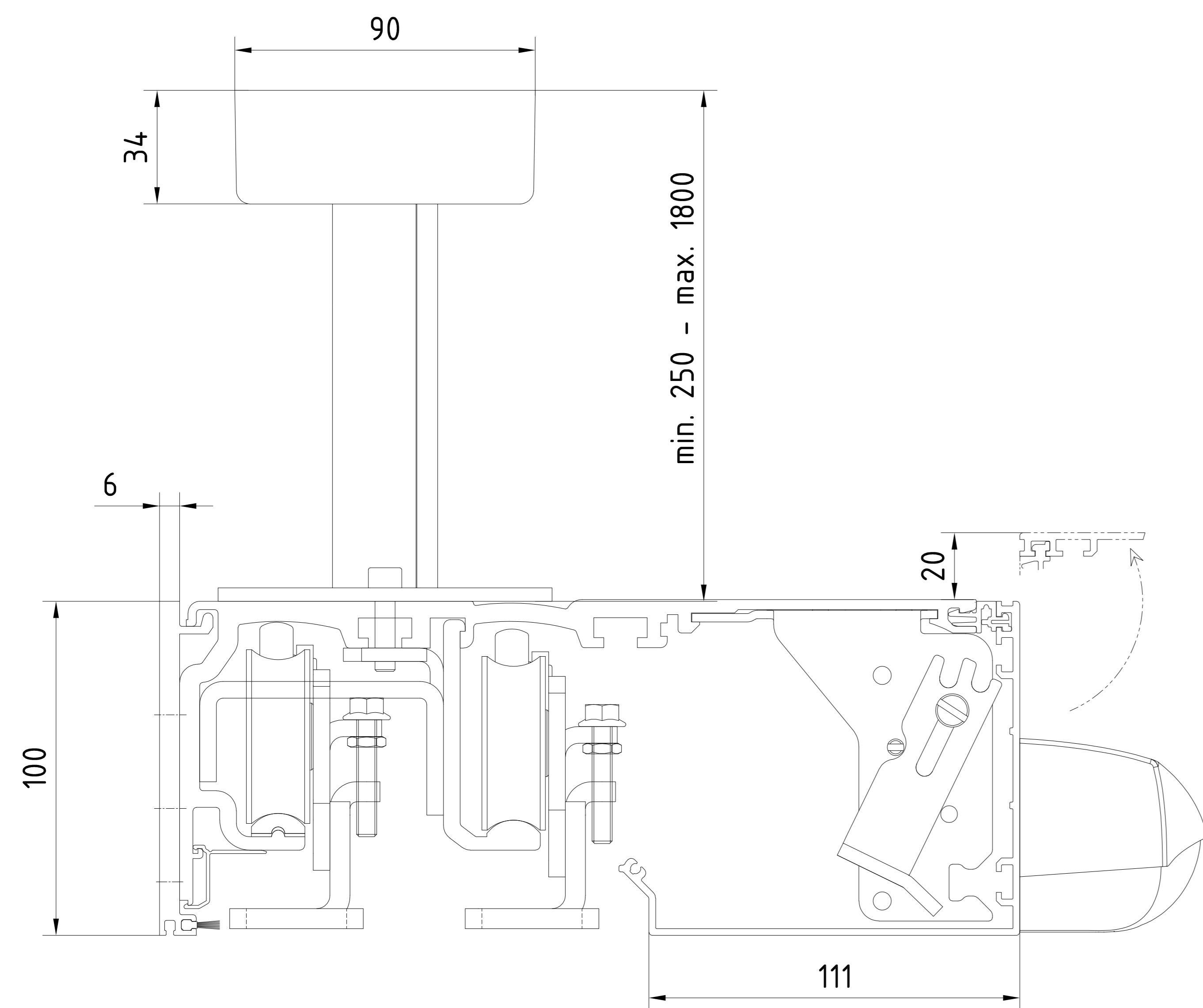




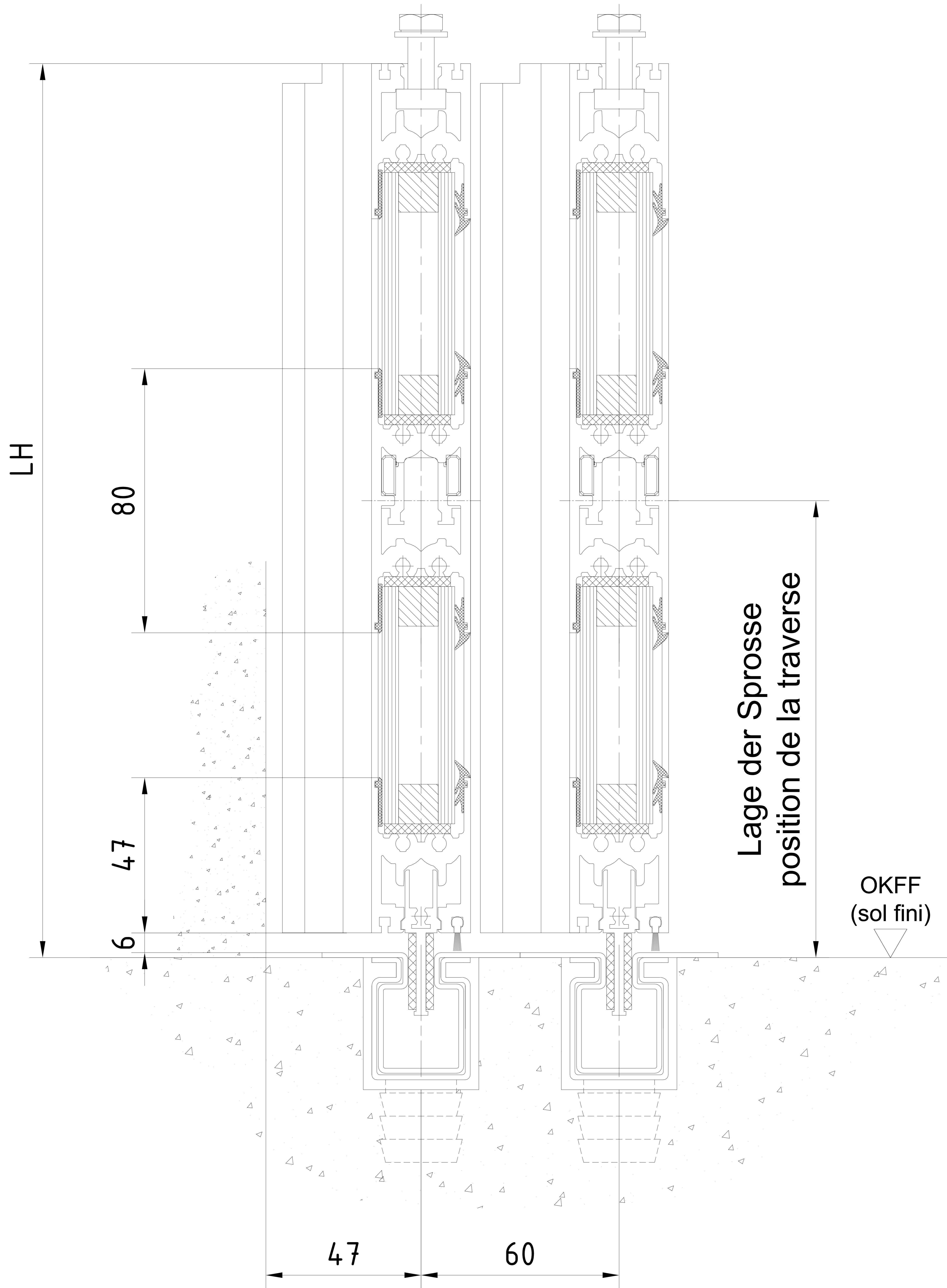
Ab einem Türflügelgewicht von mehr als 2x75kg bzw. 4x75kg, ist eine Antriebsabhängung erforderlich. Avec un poids de vantail dépassant 2x75 kg, respectivement 4 x 75 kg, une suspenso est nécessaire pour le mécanisme.

3				Datum/Date	Name	Werkstoff/Material	dormakaba GmbH+Co.KG (DE) Erzeuger
2				Revisi/Over	02.2023	Werkz	
1				Gez./Fertig			Format: A0
1				Druck No.			Erstzug/Replaces:
1				Druck/Dat	Name	Norm/Stand.	Zukunfts/Drawings: Vgr. In/In/Draw/Code/Sheet
dormakaba		1:1	ES PROLINE	Schreiber TS F FLEX		257531-00-6-60	
				porte codiciante TS F Flex		1	
				Antriebsverkleidung / capots de mécanisme		Var.: 00	

Ab einem Türflügelgewicht von mehr als 2x75kg  
bzw. 4x75kg, ist eine Antriebsabhängung erforderlich.  
Avec un poids de vantail dépassant 2x75 kg,  
respectivement 4 x 75 kg, une suspente est nécessaire  
pour le mécanisme.



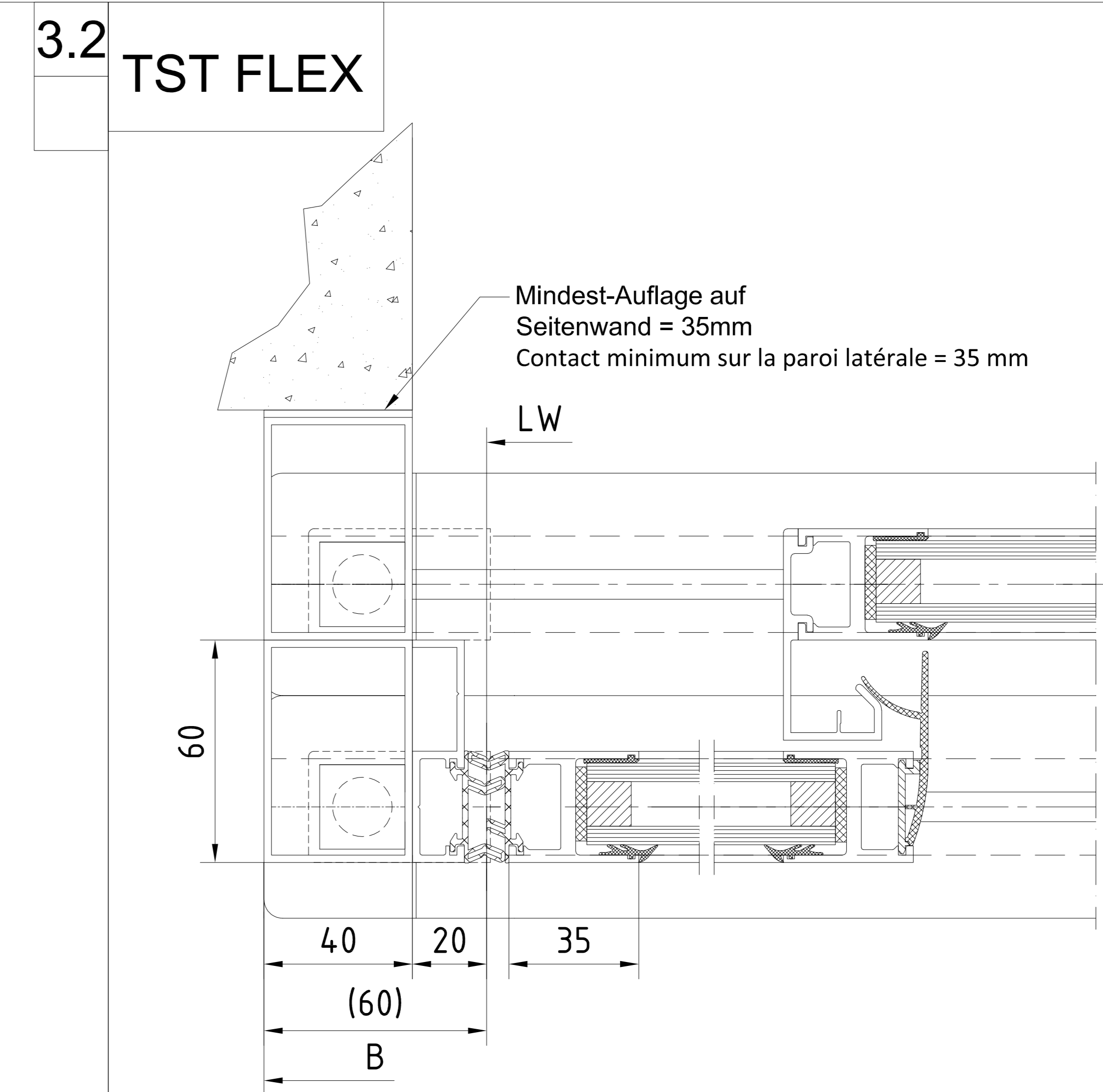
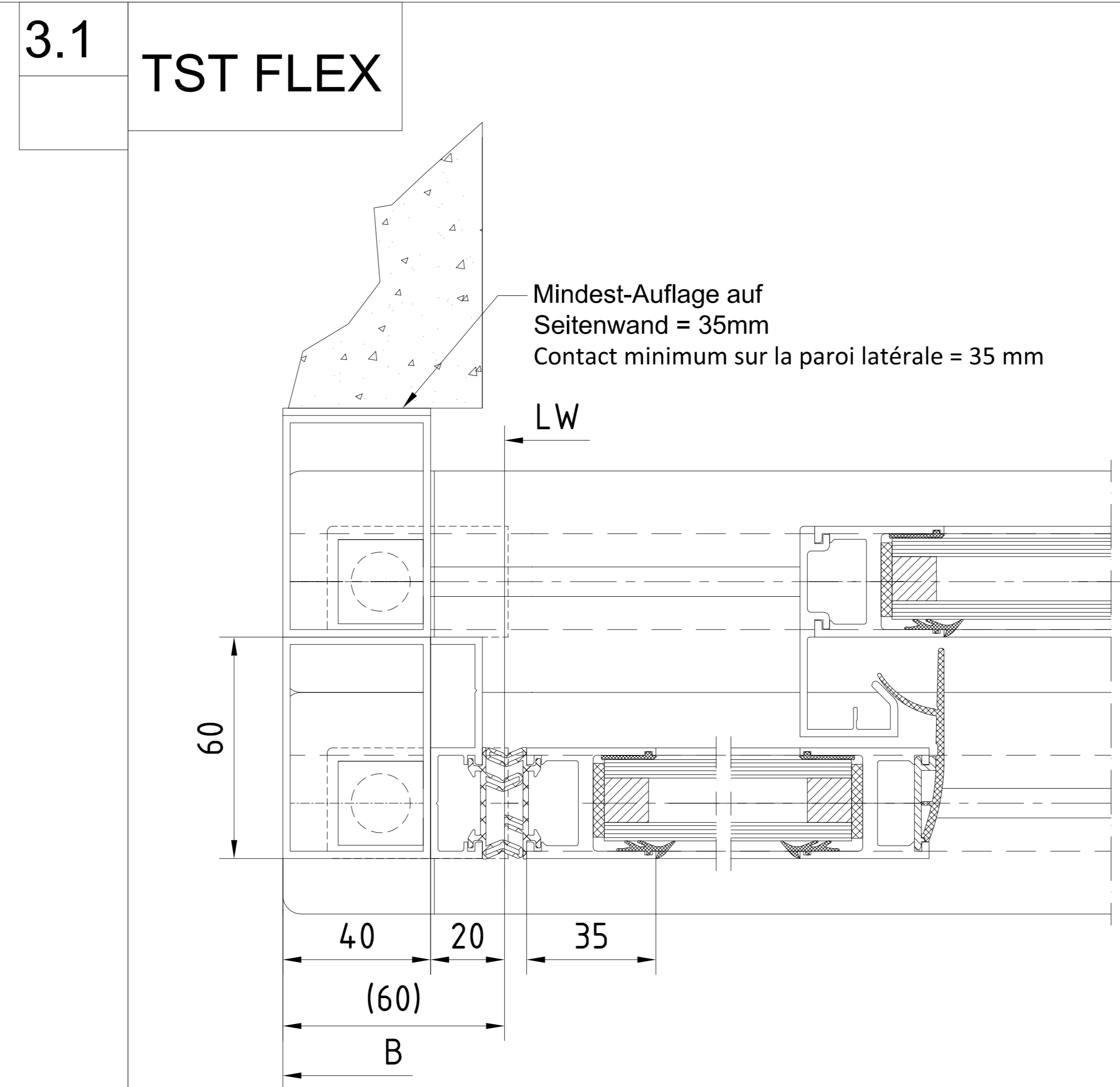
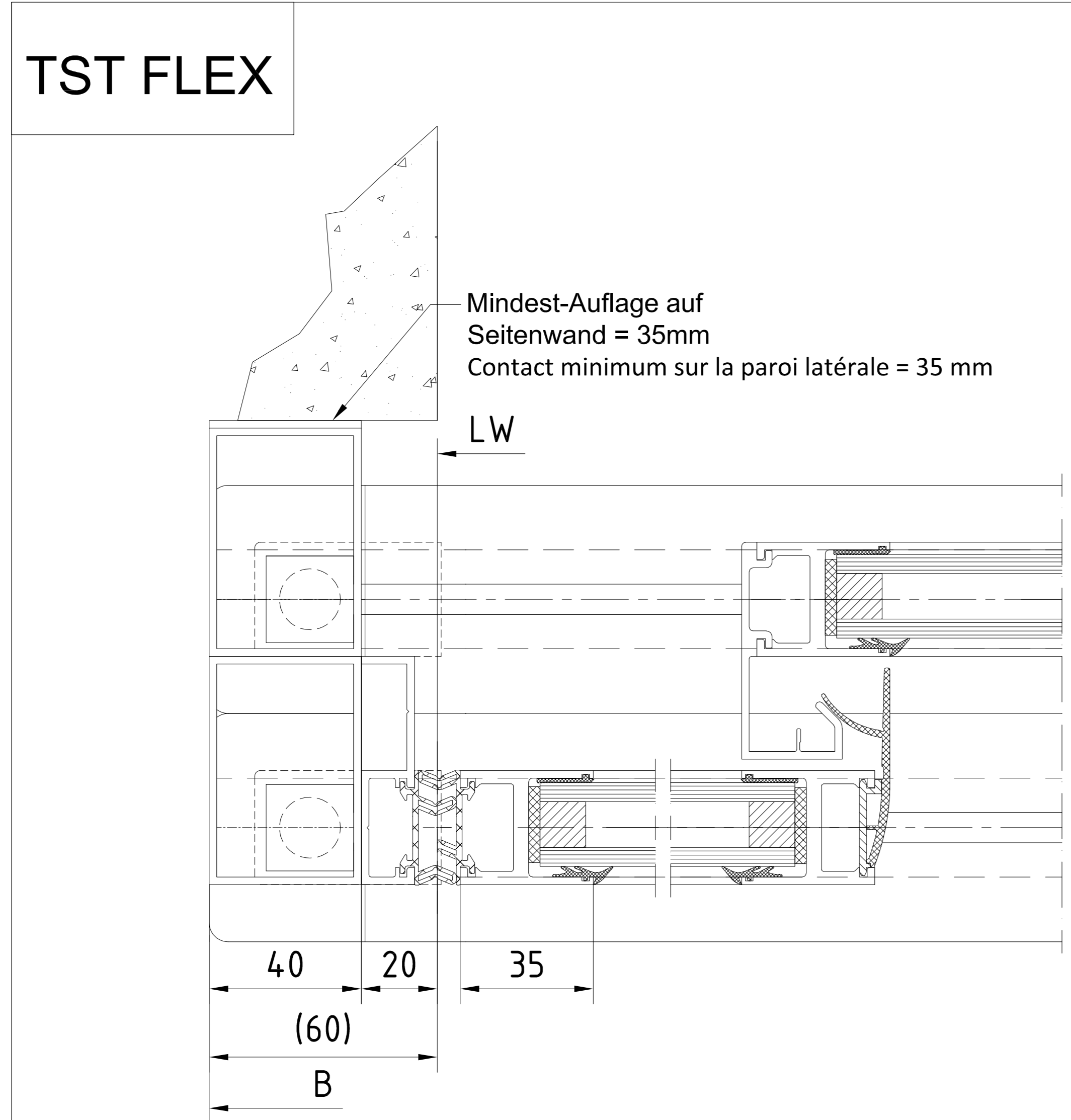
3		Datum/Date	Name	Werkstoff/Material	dormakaba GmbH+Co.KG (DE) Erzeuger
2	Reise/Draft	02.2023	Witzel		Ausgabe/Issue:
1	Reise/Draft				Format: A0
1	Reise/Draft				Ersetzt/Replaces:
1	Reise/Draft				Zukünftig/Eventually: Vgr. in der Druckliste/Sheet
Makarovskan <b>dormakaba</b> 1:1 ES PROLINE Schwebelux TS F FLEX porte coulissante TS F Flex Abhängung Antrieb Supporte pour mécanisme					257531-00-6-60 Var.: 00 1 von 18



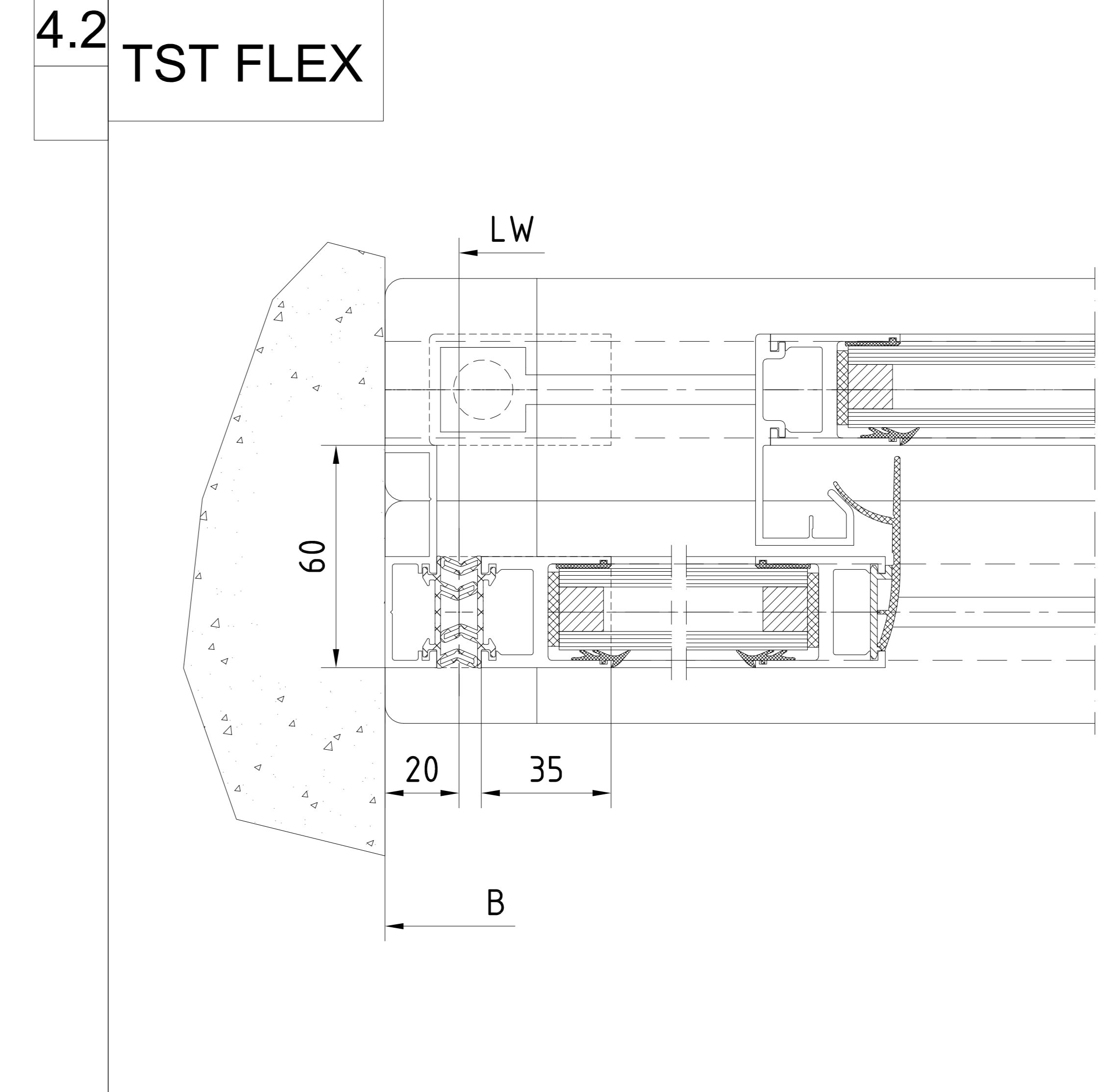
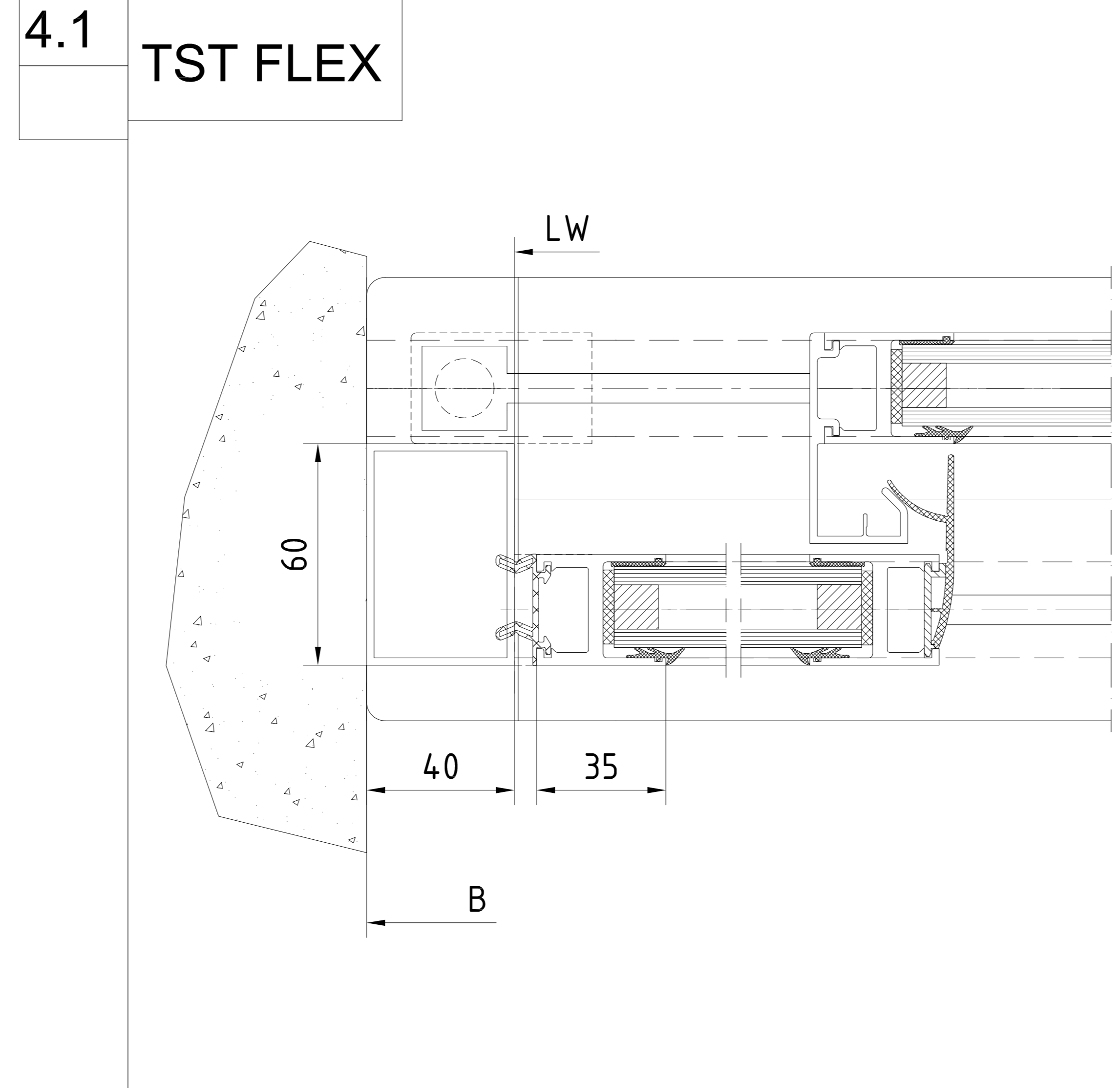
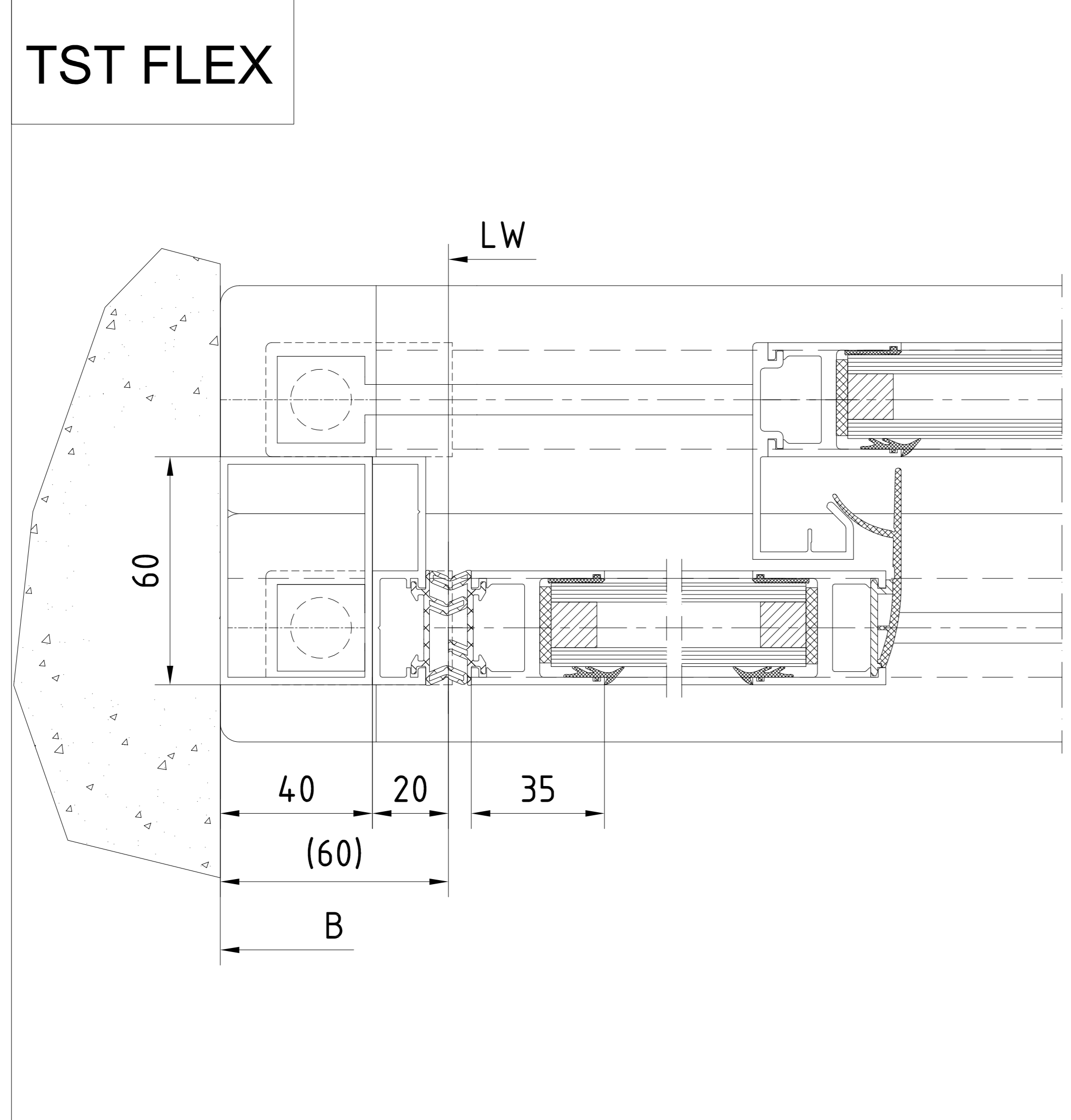
3				Datum/Date	Name	Werkstoff/Material	© dormakaba GmbH+Co.KG (DE) Ennepetal
2			Bearb./Drawn	02.2023	Wenzel		Ausgabe/Issue:
1			Gepr./Tested				Format: A2
Lfd. No. 50000000xxxxx							Ersatz/Replacem.:
Datum/Date							Zeichn.-Nr./Drawing-No.
Name							Var.
Norm./Stand.							Art/Typ
Maßstab/Scale							Zust/Cond
1:1							Blatt/Sheet
dormakaba							257531-00-6-60
ES PROLINE							von
Schiebetuer TST FLEX							Bl.
porte coulissante TST Flex							
Sprosse ISO Verglasung - ohne Seitenteil - Unterflurführung							
traverse - verre isolant - sans partie fixe - rail de sol encastré							
Var.:							

\*Wiedergabe sowie Vervielfältigung dieser Unterlage, Verwertung und Mitteilung ihres Inhalts ist nicht gestattet, soweit nicht ausdrücklich zugestimmt. Zuwiderhandlungen verpflichten zu Schadenersatz. Alle Rechte für den Fall der Patentierung oder Gebrauchsmuster-Eintragung vorbehalten.\*





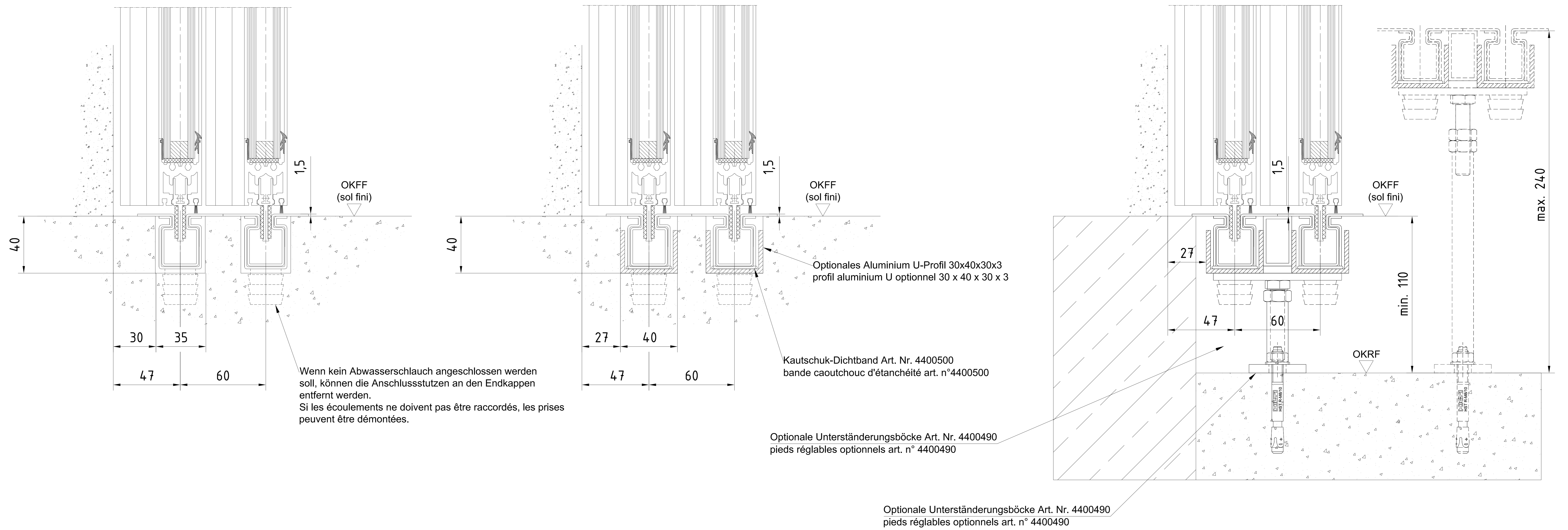
**3.3**



**4.3**



Musterlösungen für verschiedene Einbausituationen. Die konkrete Bauausführung ist im Einzelfall im Vorfeld abzuklären und können von den gezeigten Versionen abweichen. Ergänzende Angaben befinden sich in der Montageanleitung. Solutions pour diverses situations de construction. Chaque situation réelle est un cas particulier qui doit être éclairci sur site et peut différer de ces version. Les données se trouvent dans le mode d'emploi de montage.



3		Datum/Date	Name	Werkstoff/Material	dormakaba GmbH+Co.KG (DE) Energieportal
2		Revisi/Reviz	01.2023	Werkzif	
1		Gepr./Fertig			Format: A0
1		Datum/Date	Name	Norm/Stand	Erstzug/Replaziert:
Makas/Scale: ES PROLINE Schreiber/Printer: TST FLEX U.Führung/Vorleser: ISO Vorlesung - ohne Seitenz. - Unerföhrung U.Führung/Vorleser: ISO Vorlesung - ohne Seitenz. - Unerföhrung U.Führung/Vorleser: ISO Vorlesung - ohne Seitenz. - Unerföhrung					Zeichn./Replaziert: 257531-00-6-60 Blatt: 1 von: 10
dormakaba 1:1					Var.: 00